

CZ Protisluneční samolepící fólie

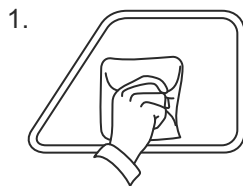
Návod k montáži a údržbě: Pečlivě očistíme vnitřní plochy oken saponátem určeným na čištění a odmaštění skel. Na fólii přeneseme rozměr okna. Okno namočíme vodou s čistícím saponátem, odstraníme ochrannou vrstvu z fólie, umístíme fólii lepicí částí na okno a opět namočíme vodou s čistícím saponátem. Stěrkou řádně odstraníme vzduchové bubliny. **POZOR:** Nikdy nestíráme přes suchou fólii! Nožem odřežeme okraje fólie (1-2mm od okrajů oken), nalepenou fólii opět namočíme, vytlačíme stěrkou nežádoucí vzduch a setřeme přebytečnou vodu. Po dvou dnech bude fólie suchá a veškeré zamlžení zmizí. Pokud dojde k poškození fólie, musí být její zbývající část zcela odstraněna a provedena výměna. Údržba fólie může být prováděna jemným hadříkem namočeným ve vodě. **POZOR:** Nikdy nepoužíváme k čištění fólie ostré či hrubé předměty!

Upozornění: Tento typ fólie není určen pro osobní vozidla, jeho použití je schváleno MDS ČR pro vozidla kategorie M2 a M3. Fólie nesmí být připevněna na čelní sklo a na boční skla u řidiče.

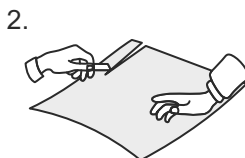
SK Protislnečná samolepiaca fólia

Návod na montáž a údržbu: Staro-stlivo očistíme vnútorné plochy okien saponátom určeným na čistenie a odmastenie skiel. Na fóliu preniesieme rozmer okna. Okno namočíme vodou s čistiacim saponátom, odstránime ochrannú vrstvu z fólie, umiestnime fóliu lepiacou časťou na okno a opäť namočíme vodou s čistiacim saponátom. Stierkou riadne odstránime vzduchové bubliny. **POZOR:** Nikdy nestierame cez suchú fóliu! Nožom odrežeme okraje fólie (1-2mm od okrajov okien), nalepenú fóliu opäť namočíme, vytlačíme stierkou nežiaduci vzduch a zotrieme prebytočnú vodu. Po dvoch dňoch bude fólia suchá a akékoľvek zahmlenie zmizne. Ak dojde k poškodeniu fólie, musí byť jej ostávajúca časť celá odstránená a prevedená výmena. Údržba fólie môže byť uskutočnená jemnou handrou namočenou vo vode. **POZOR:** Nikdy nepoužívame k čisteniu fólie ostré či hrubé predmety!

Upozornenie: Tento typ fólie nie je určený pre osobné vozidlá. Iba pre vozidlá kategórie M2 a M3. Fólia nemôže byť pripevnená na čelnom skle a na bočnom skle u vodiča.



Důkladně očistěte sklo.
Dôkladne očistite sklo.

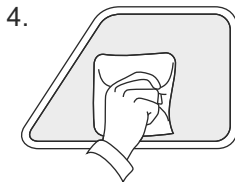


Oříznete fólii podle velikosti okna.
Orežte fóliu podľa veľkosti okna.



Odstraňte ochrannou vrstvu z fólie a fólii navlhčete.

Odstráňte ochrannú vrstvu z fólie a fóliu navlhčite.



Vytlačte vzduchové bubliny.
Vytlačte vzduchové bubliny.